

HINNI NETZKONTROLLE

Konzeptionell und präventiv

 **Hinni**
Infra Services



 **BKW**

**INFRA
SERVICES**

Vermeidbare Trinkwasserverluste

Gemäss des SVGW beträgt der durchschnittliche Wasserverlust in der Schweiz 13 Prozent. Dieses Volumen entspricht etwa 35'000 Olympia Schwimmbecken oder einem Tankzug, der den halben Erdball umspannt.

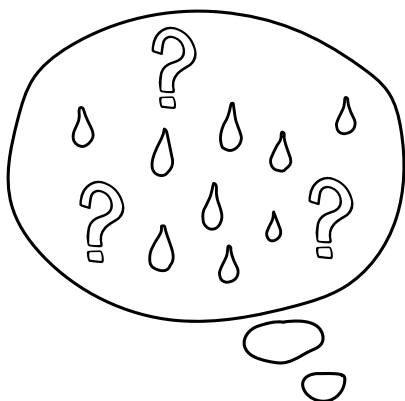
Hinni Netzkontrolle für eine nachhaltige Infrastruktur

Wasserverlust bedeutet versickertes Geld. Zudem können erhebliche Schäden in der Infrastruktur folgen. Unterspülte Strassen und Gebäude, überflutete Tiefgaragen und beschädigte Armaturen machen sofortige und kostspielige Reparaturen notwendig.

Leckagen im Netz können auch die Trinkwasserqualität durch Rückspeisung von Schmutzwasser in die Trinkwasserleitung gefährlich beeinträchtigen.

Durch eine gezielte Planung und regelmässige Überwachung Ihres Netzes wirken Sie dem Wasserverlust entgegen, schonen Ihre Armaturen, halten Sie die Trinkwasserqualität aufrecht und setzen die finanziellen Ressourcen optimal ein. Wir gehen Ihren Leckagen auf den Grund und bieten Ihnen für Netzkontrolle und Fein-Leckortung eine auf Ihre Bedürfnisse optimierte Dienstleistung an.

Erfahrung, Qualität und Kundenservice sind unsere Erfolgsfaktoren.



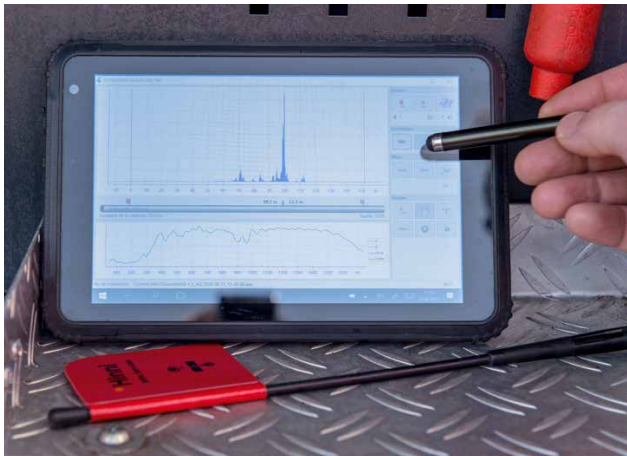
Netzkontrolle Neko im Überblick

Vor jeder Netzkontrolle analysiert Hinni die Situation vor Ort und erstellt einen detaillierten Aktionsplan. Mit einem massgeschneiderten Mehrjahresvertrag erleichtern wir Ihnen die Budgetierung.

Ablauf einer Netzkontrolle

Nach einer Analyse des Netzplans und der Situation vor Ort wird die auszuführende Netzkontrolle in Sektoren unterteilt. Der fachkundige Einsatz der geeigneten Geräte führt zu einem optimalen Resultat. Bei Leckverdacht wird eine sofortige Feinkorrelation durchgeführt.

Ein abschliessender Rapport dokumentiert die Resultate und Netzerkenntnisse.



Netzkontrolle durch Abhören

Eingrenzen der Leckstellen durch Abhören der Armaturen und Leitungen

ANr. 4370



Feinkorrelation bei Leckverdacht

Lecksuche und Bodenmarkierung der Leckstelle

ANr. 4378



Einsatz des Korrelators

Zur genauen Leckortung

ANr. 4371



Gezielte Netzüberwachung pro Sektor

Erkennung der Leckstellen durch Einsatz von Körperschallsensoren

ANr. 4384



Leitungsortung
Finden und markieren des
Leitungsverlaufs
ANr. 4379



Schieber- und Schachtsuche
Finden und markieren des
Standorts
ANr. 4380



Einsatz des Leitungssuchgeräts
Zur Leitungsortung
ANr. 4381



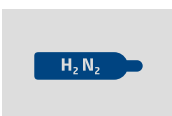
Einsatz des Schiebersuchgeräts
Zur Schieber- und Schachtsuche im
Leckortungsprozess
ANr. 4382

Zusätzliche Dienstleistung zur Netzkontrolle

Für kleine Lecks oder Leitungen mit geringem Wasserdruck ist die Leckortung mit Prüfgas geeignet.

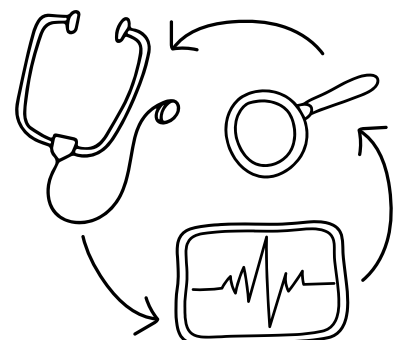


Messgerät mit Prüfgas
Kommt bei anspruchsvollen
Bedingungen zum Einsatz
ANr. 4374



Einsatz von Prüfgas
Gemisch aus Wasserstoff und Stickstoff
ANr. 5167

Besprechung der Ergebnisse der Netzkontrolle



Erfahrung macht den Unterschied

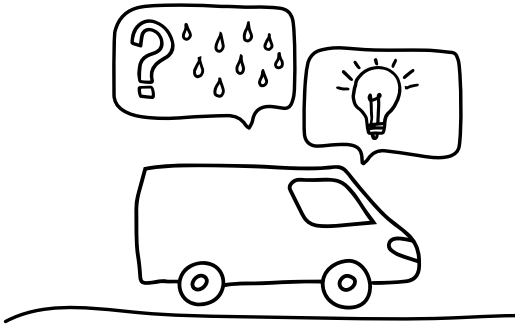
Die umfassenden Kontrollarbeiten bieten Synergien im gesamten Hinni Angebot. Eine frühe Leckerkennung und eine intakte Infrastruktur sind Ihr Kundennutzen.

Doppeltes Abhören der Geräuschkulisse im Netz erfolgt im Rahmen der Hinni Standarddienstleistungen Hydranten-Kontrollwartung, Hydranten-Revision, Schieber-Kontrolle sowie der Netzspülung. Die Netzkontrolle Neko kontrolliert die Leitungen auf Leckagen durch systematisches Abhören, setzt gezielt und zeitlich befristet Körperschallsensoren ein und führt Feinkorrelationen bis zur Bodenmarkierung durch.

Das festinstallierte **LORNO** System erkennt die Leckergeräusche unabhängig vom Leitungsmaterial und sendet Leckmeldungen direkt auf Handys, Tablets und Computer.

Die zusätzliche Option **LORNO Fox** korreliert automatisch nach eingegangener Leckmeldung und ortet die Leckstellen.





Schweizweite Gesamtdienstleistungen regional verankert

Die Hinni Spezialisten beraten Sie gerne bei der Ausgestaltung Ihrer Unterhaltsziele. Individuell auf Ihre Ansprüche ausgerichtete Angebote bieten das Fundament der Zusammenarbeit.

Legen Sie Ihre Netzkontrolle in unsere Hand. Wir bieten Ihnen massgeschneiderte, fachkundig ausgeführte Dienstleistungen, die passen.

Die Feinkorrelation ergänzt die LORNO Systeme optimal. Lecksuche, Leckmeldung, Leckortung und Feinkorrelation bis zur Markierung aus einer Hand!



Diese Broschüre als
PDF downloaden

Hinni Service-Center

Region Nordwestschweiz
Hinni AG
Gewerbestrasse 18
CH-4105 Biel-Benken (BL)
Tel. +41 61 726 66 00

Region Thun
Hinni AG
Uttigenstrasse 91
CH-3600 Thun (BE)
Tel. +41 33 225 70 50

Region Romandie
Hinni AG succursale Romandie
ch. de la Veyre d'en Haut
Z.I. La Veyre D8
CH-1806 St-Légier-La Chiésaz (VD)
Tel. +41 21 923 38 80

Region Zürich
Hinni AG
Kasernenstrasse 4
CH-8184 Bachenbülach (ZH)
Tel. +41 43 211 50 40

Region Ostschweiz
Hinni AG
Oberschachenstrasse 7
CH-9016 St. Gallen (SG)
Tel. +41 71 226 42 00

Region Tessin
Hinni AG
c/o Arnold AG
Ai Campisc 34
CH-6528 Camorino (TI)
Tel. +41 79 244 23 76

Hauptsitz

Hinni AG
Gewerbstrasse 18
CH-4105 Biel-Benken (BL)
Tel. +41 61 726 66 00
info@hinni.ch
hinni.ch
lorno.ch



**INFRA
SERVICES**