

CONTROLLO DELLA RETE HINNI

# Concettuale e preventivo

 **Hinni**  
Infra Services



 **BKW**

**INFRA  
SERVICES**



# Perdite di acqua potabile evitabili

Secondo la SVGW, la perdita media di acqua in Svizzera è del 13%. Questo equivale a circa 35.000 piscine olimpioniche o un convoglio di camion cisterne che copre metà del globo.

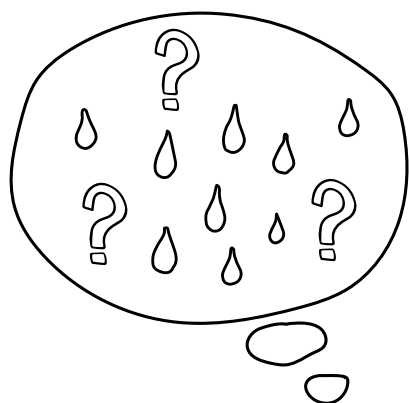
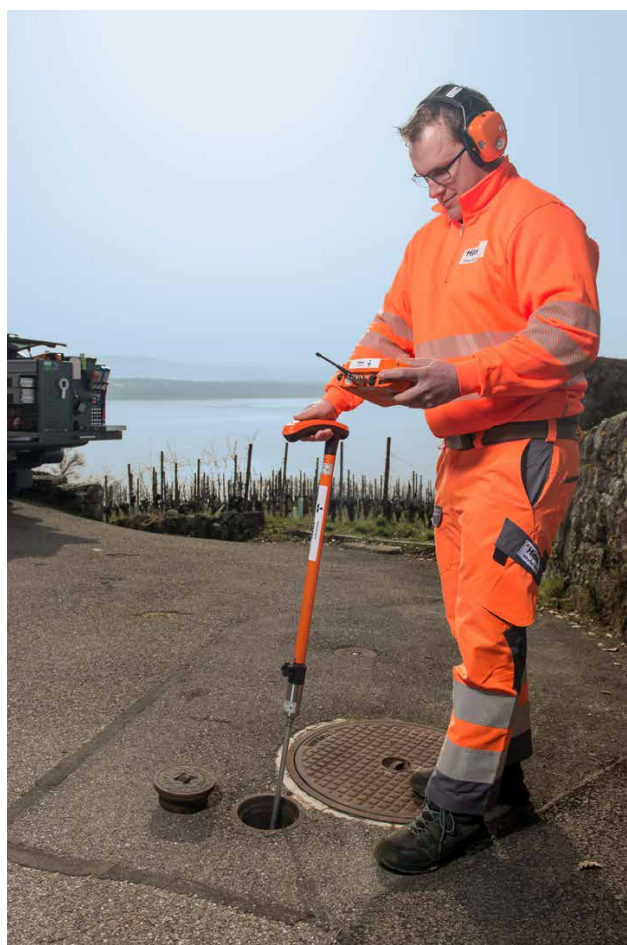
## Controllo della rete Hinni per un'infrastruttura sostenibile

Una perdita d'acqua significa uno spreco di denaro e inoltre possono verificarsi gravi danni alle infrastrutture, garage sotterranei allagati e impianti danneggiati che richiederebbero riparazioni immediate e costose.

Le perdite nella rete possono compromettere la qualità dell'acqua potabile tramite immissione di acqua contaminata nelle condotte.

Con una pianificazione mirata e un monitoraggio regolare della vostra rete, potete riparare per tempo le perdite di acqua potabile, proteggere le vostre strutture, mantenere la qualità dell'acqua e utilizzare al meglio le vostre risorse finanziarie. Andiamo a fondo nelle vostre perdite. Offriamo un servizio ottimizzato alle vostre esigenze nel campo del monitoraggio della rete e della localizzazione precisa delle perdite.

Esperienza, qualità e servizio clienti sono i nostri fattori di successo.



# L'ispezione della rete Neko in sintesi

Prima di ogni controllo della rete, Hinni analizza la situazione sul posto ed elabora un piano d'azione dettagliato. Con un contratto pluriennale su misura, vi facilitiamo il budget.

## Procedura di controllo della rete

Dopo un'analisi del piano della rete e della situazione in loco, l'ispezione della rete da effettuare viene divisa in settori. L'utilizzo competente dell'attrezzatura appropriata assicura un risultato ottimale. In caso di sospetta perdita, viene immediatamente effettuata una correlazione finale e precisa.

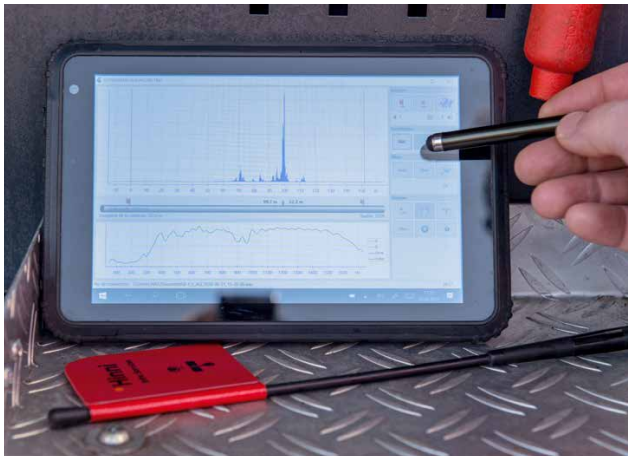
Un rapporto finale documenta i risultati e gli eventi raccolti dalla rete.



### Controllo rete acqua e gas

Circoscrizione dei punti di perdita attraverso l'ascolto delle armature e delle condotte

ANr. 4370



### Correlazione finale in caso di sospette perdite

Rilevamento delle perdite e marcatura del punto preciso sul terreno

ANr. 4378



### Utilizzo del correlatore

Localizzazione precisa delle perdite

ANr. 4371



### Monitoraggio mirato della rete per settore

Rilevamento dei punti di perdita tramite sensori sulle armature

ANr. 4384



**Localizzazione delle condotte**  
Trovare e segnare il percorso della condotta  
ANr. 4379



**Ricerca di saracinesche e pozzetti**  
Localizzazione e marcatura della posizione di saracinesche e pozzetti  
ANr. 4380



**Utilizzo del localizzatore di condotte**  
Per localizzare il percorso della condotta  
ANr. 4381



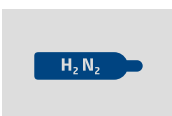
**Utilizzo del localizzatore di saracinesche**  
Per la localizzazione di saracinesche nel processo di rilevamento delle perdite  
ANr. 4382

**Servizio aggiuntivo per il controllo della rete**

Il rilevamento delle perdite con gas tracciante è adatto a piccole perdite o a condotte con bassa pressione.

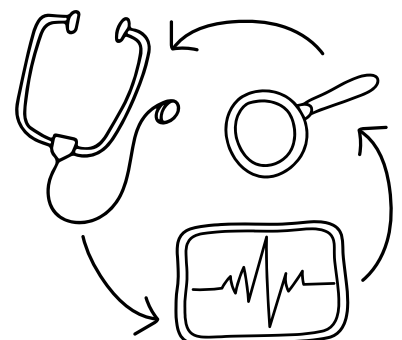


**Dispositivo di misurazione con gas tracciante**  
Utilizzato in condizioni complesse  
ANr. 4374



**Uso del gas tracciante**  
Miscela di idrogeno e azoto  
ANr. 5167

**Presentazione dei risultati e analisi del controllo della rete**



# L'esperienza fa la differenza

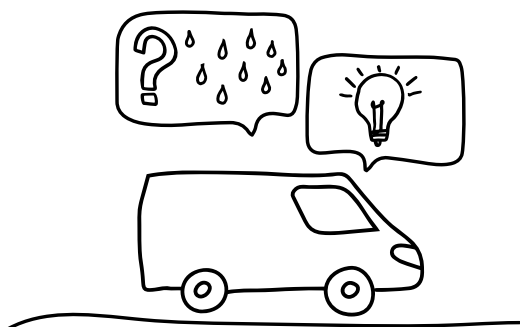
Tutti i servizi di ispezione e manutenzione creano sinergie nell'offerta complessiva di Hinni. L'individuazione precoce delle perdite e un'infrastruttura intatta sono i vantaggi per il cliente che ne derivano.

Il doppio monitoraggio dei rumori di fondo della rete viene effettuato nell'ambito dei servizi standard di Hinni, ovvero ispezione-manutenzione e revisione degli idranti, ispezione-manutenzione e revisione saracinesche come anche risciacquare la rete. Il controllo della rete sorveglia la rete per le perdite attraverso un ascolto sistematico, utilizza sensori mirati e temporanei sulle armature ed esegue correlazioni finali fino alla marcatura a terra del punto di perdita.

Il sistema **LORNO**, installato in modo permanente, rileva i rumori di una perdita indipendentemente dal materiale della condotta e invia messaggi di perdita direttamente a telefoni cellulari, Tablet e computer.

L'opzione aggiuntiva **LORNO Fox** esegue una correlazione automatica dopo aver ricevuto un messaggio di allarme perdita, quindi individua i punti di perdita precisi.





### Servizi in tutta la Svizzera con focus regionale

Gli specialisti di Hinni saranno lieti di consigliarvi sui vostri obiettivi di manutenzione. La nostra collaborazione si basa su offerte personalizzate sulla base delle vostre esigenze.

Lasciate il controllo della vostra rete nelle nostre mani. Vi offriamo servizi su misura, eseguiti con competenza e adattati alle vostre esigenze.

**La correlazione finale, completa in modo ottimale i sistemi LORNO. Rilevamento delle perdite, segnalazione delle perdite, localizzazione delle perdite e correlazione finale fino alla marcatura a terra dalla stessa mano esperta!**



scarica questo  
opuscolo in pdf

### Centri di servizio Hinni

Regione Ticino  
Hinni AG  
c/o Arnold AG  
Ai Campisc 34  
CH-6528 Camorino (TI)  
Tel. +41 79 244 23 76

Regione Nord-Ovest  
Hinni AG  
Gewerbstrasse 18  
CH-4105 Biel-Benken (BL)  
Tel. 41 61 726 66 00

Regione Thun  
Hinni AG  
Uttigenstrasse 91  
CH-3600 Thun (BE)  
Tel. +41 33 225 70 50

Regione Romandie  
Hinni SA succursale Romandie  
ch. de la Veyre d'en Haut  
Z.I. La Veyre D8  
CH-1806 St-Légier-La Chiésaz (VD)  
Tel. +41 21 923 38 80

Regione di Zurigo  
Hinni AG  
Kasernenstrasse 4  
CH-8184 Bachenbülach (ZH)  
Tel. +41 43 211 50 40

Regione Svizzera orientale  
Hinni AG  
Oberschachenstrasse 7  
CH-9016 St. Gallen (SG)  
Tel. +41 71 226 42 00

**Sede centrale**

Hinni AG  
Gewerbstrasse 18  
CH-4105 Biel-Benken (BL)  
Tel. +41 61 726 66 00  
info@hinni.ch  
hinni.ch  
lorno.ch



**INFRA  
SERVICES**