

CONTRÔLE DE RÉSEAU HINNI

Conceptuel et préventif

 **Hinni**
Infra Services



 **BKW**

**INFRA
SERVICES**

Éviter les pertes d'eau potable

Selon la SSIGE, la perte moyenne d'eau potable en Suisse est de 13 %. Ce volume correspond à environ 35'000 piscines olympiques ou à un convoi de camions citernes qui traverse la moitié du globe.

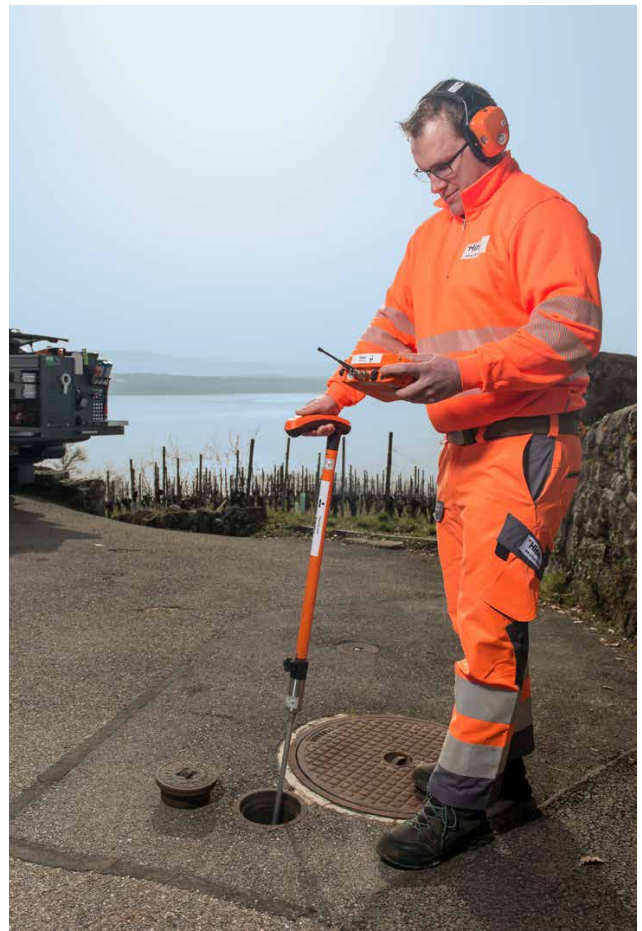
Le contrôle de réseau Hinni pour une infrastructure durable

Une perte d'eau signifie un gaspillage d'argent. En outre, des dommages importants aux infrastructures peuvent s'ensuivre. Les routes et les bâtiments emportés par des affouillements souterrains, les garages souterrains inondés et les armatures endommagées nécessitent des réparations immédiates et coûteuses.

Les fuites dans le réseau peuvent également avoir un effet dangereux sur la qualité de l'eau potable en renvoyant de l'eau souillée dans le réseau d'eau.

Grâce à une planification ciblée et à une surveillance régulière de votre réseau, vous pouvez lutter contre les fuites d'eau, protéger vos installations, préserver la qualité de l'eau potable et utiliser au mieux vos ressources financières. Nous allons au bout de la recherche de vos fuites. Nous vous proposons un service optimisé à vos besoins dans le domaine du contrôle de réseaux et de la localisation précise de fuites.

L'expérience, la qualité et le service à la clientèle sont nos facteurs de réussite.



Le contrôle de réseau Neko en un coup d'œil

Avant chaque contrôle de réseau, Hinni analyse la situation sur site et élabore un plan d'action détaillé. Avec un contrat pluriannuel sur mesure, nous vous facilitons la planification du budget.

Procédure d'inspection de réseau

Après une analyse du réseau sur plan et sur site le contrôle de réseau est réalisé par secteur. L'utilisation experte des appareils appropriés permet d'obtenir un résultat optimal. En cas de suspicion de fuite, une corrélation fine est immédiatement réalisée.

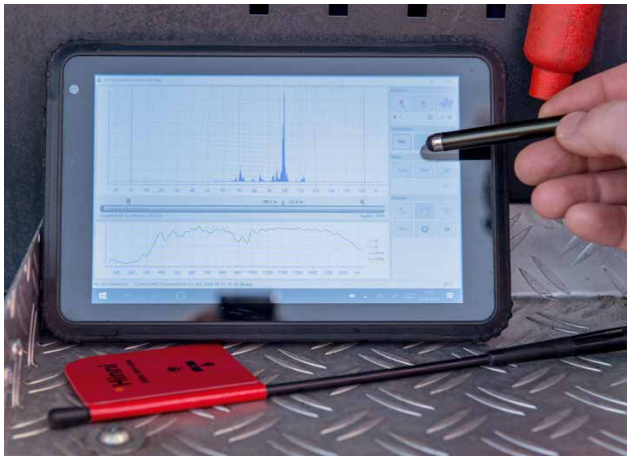
Un rapport final documente les résultats et les événements recueillis du réseau.



Contrôle de réseau par écoute

Détection des points de fuite par écoute des armatures et des conduites

ANr. 4370



Corrélation fine en cas de suspicion de fuite

Détection de fuites et marquage au sol du point de fuite

ANr. 4378



Utilisation du corrélateur

Localisation précise des fuites

ANr. 4371



Surveillance ciblée du réseau par secteur

Détection des points de fuite par l'utilisation de capteurs sur armatures

ANr. 4384



Localisation de conduite
 Trouver et marquer le trajet de la conduite
 ANr. 4379



Recherche de vannes et de regards
 Localisation et marquage de l'emplacement des vannes et des regards
 ANr. 4380



Appareil de localisation de conduite pour localiser la conduite
 ANr. 4381



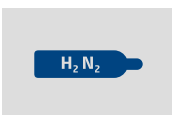
Appareil pour localisation d'objets métalliques
 Pour la localisation des vannes et des regards dans le processus de détection des fuites
 ANr. 4382

Prestation de service complémentaire au contrôle de réseau

La détection des fuites avec le gaz traceur convient pour les petites fuites ou les conduites à faible pression d'eau.

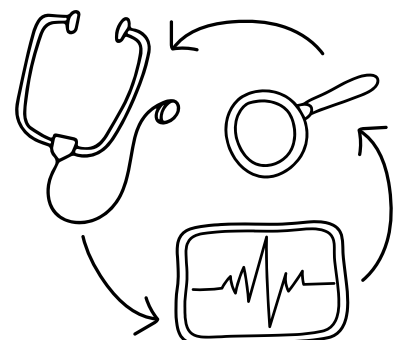


Dispositif de mesure avec gaz traceur
 Utilisé dans des conditions complexes
 ANr. 4374



Utilisation du gaz traceur
 Mélange d'hydrogène et d'azote
 ANr. 5167

Présentation des résultats et analyses du contrôle de réseau



L'expérience fait la différence

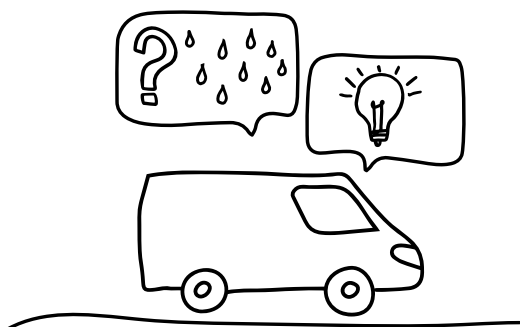
L'ensemble des prestations d'inspection-maintenance permettent de créer des synergies dans l'offre Hinni globale. La détection précoce des fuites et une infrastructure intacte sont vos avantages clients qui en résultent.

La double surveillance du bruit de fond du réseau est effectuée dans le cadre des services standard de Hinni, à savoir l'inspection-maintenance et révision des hydrantes, l'inspection-maintenance et révision des vannes et le rinçage du réseau. Le contrôle de réseau surveille le réseau au niveau des fuites par une écoute systématique, utilise de façon ciblée et temporaire des capteurs sur armatures et effectue des corrélations fines jusqu'au marquage au sol du point de fuite.

Le système **LORNO**, installé de manière permanente, détecte les bruits de fuite quel que soit le matériau de la conduite et envoie les messages de fuite directement sur les téléphones portables, les tablettes et les ordinateurs.

L'option **LORNO Fox** effectue une corrélation automatisée suite à un message de fuite et permet sa localisation.





Des prestations de services partout en Suisse avec un ancrage régional

Le personnel qualifié Hinni se fera un plaisir de vous conseiller dans l'élaboration de votre plan de maintenance. Des offres adaptées à vos besoins constituent la base de notre coopération.

Remettez le contrôle de votre réseau entre nos mains. Nous vous proposons des services sur mesure, exécutés de manière experte et adaptée.

La corrélation fine complète de manière optimale les systèmes LORNO. Détection de fuites, message de fuites, localisation de fuites et corrélation fine jusqu'au marquage au sol par la même main experte!



télécharger cette brochure en pdf

Votre centre de service

Région Romandie
 Hinni SA succursale Romandie
 ch. de la Veyre d'en Haut
 Z.I. La Veyre D8
 CH-1806 St-Légier-La Chiésaz (VD)
 Tél. +41 21 923 38 80

Région Nord-Ouest
 Hinni AG
 Gewerbestrasse 18
 CH-4105 Biel-Benken (BL)
 Tél. 41 61 726 66 00

Région Thun
 Hinni AG
 Uttigenstrasse 91
 CH-3600 Thun (BE)
 Tél. +41 33 225 70 50

Région de Zurich
 Hinni AG
 Kasernenstrasse 4
 CH-8184 Bachenbülach (ZH)
 Tél. +41 43 211 50 40

Région Suisse orientale
 Hinni AG
 Oberschachenstrasse 7
 CH-9016 St. Gallen (SG)
 Tél. +41 71 226 42 00

Région Tessin
 Hinni AG
 c/o Arnold AG
 Ai Campisc 34
 CH-6528 Camorino (TI)
 Tél. +41 79 244 23 76

Siège social

Hinni AG
Gewerbstrasse 18
CH-4105 Biel-Benken (BL)
Tél. +41 61 726 66 00
info@hinni.ch
hinni.ch
lorno.ch

The logo for BKW, featuring a red square followed by the letters "BKW" in a bold, black, sans-serif font.The logo for INFRA SERVICES, with the words "INFRA" and "SERVICES" stacked vertically in a bold, black, sans-serif font.